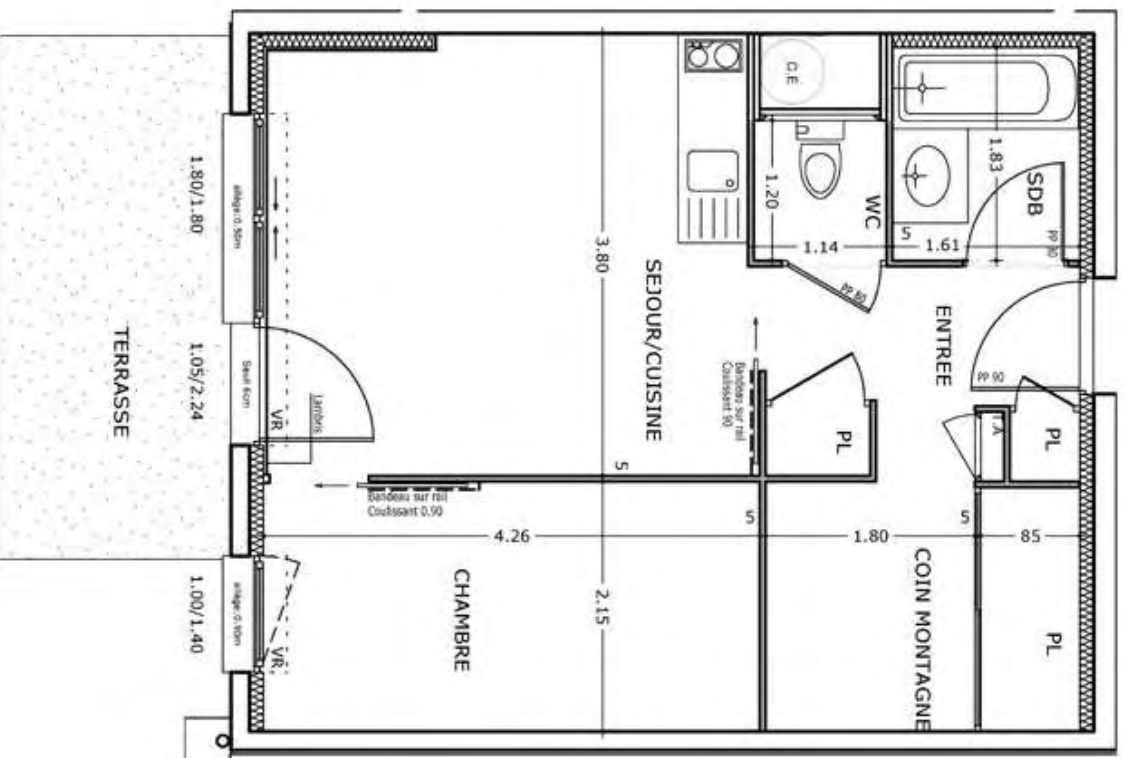




# Résidence de Tourisme Entre les Rieux - 73530 ST SORLIN D'ARVES

003



PLAN DE REPERAGE



APPART N°003  
NIVEAU: R-3

SURFACES:

ENTREE: 4.75 m<sup>2</sup>  
CUISINE/SEJOUR: 15.86 m<sup>2</sup>  
SDB : 2.95 m<sup>2</sup>  
WC : 1.37 m<sup>2</sup>  
CHAMBRE : 9.16 m<sup>2</sup>  
COIN MONTAGNE : 5.66 m<sup>2</sup>

TERRASSE : 9.00 m<sup>2</sup>

SURFACE HABITABLE: 39.75 m<sup>2</sup>

Edité le, 09-02-2007

Les surfaces sont susceptibles de varier de plus ou moins 3%  
et les côtes de plus ou moins 5cm.  
La position des gaines techniques est susceptible d'être modifiée.