

## La résidence

est implantée au pied des pistes, au cœur d'Orcières-Merlette à proximité immédiate de tous les équipements de la station.

Composé de deux bâtiments séduisants par la qualité de leur architecture montagnarde, le programme invite au bien-être. Les façades, habillées de bois, s'intègrent naturellement à la beauté du paysage.

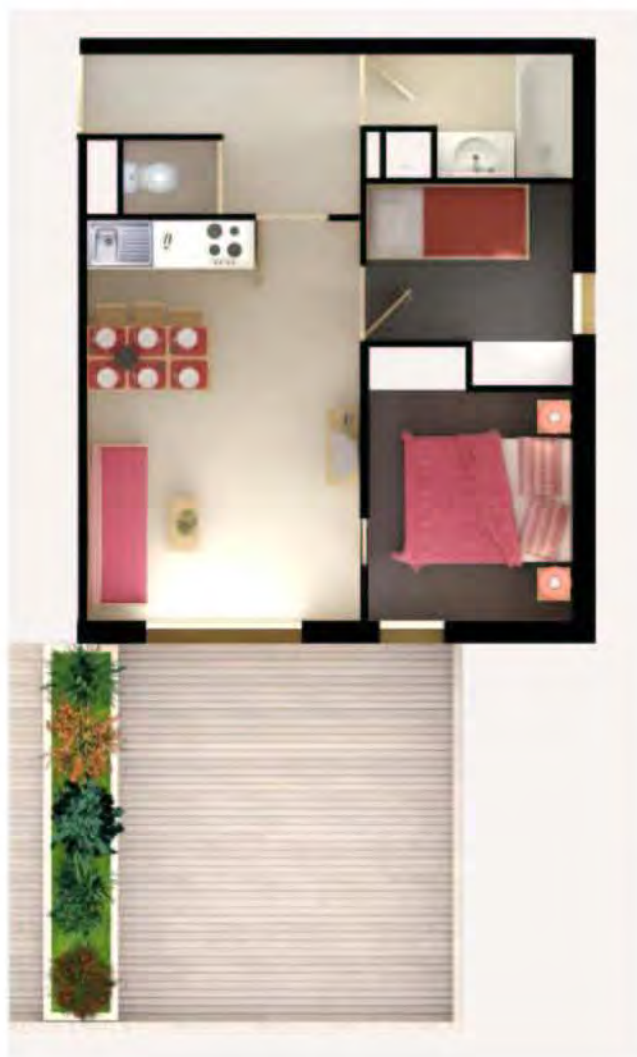


L'opération comporte 89 appartements du 2 au 3 pièces duplex, proposant des lieux de vie agréables et singuliers où authenticité et modernité s'accordent parfaitement.

Les matériaux de grande qualité et l'aménagement habilement étudié créent une ambiance paisible et chaleureuse.

Les occupants apprécieront le volume des logements, de 27 à 58 m<sup>2</sup>, répondant à leur besoin d'espace ; les séjours seront, par ailleurs, prolongés de balcon ou terrasse offrant un panorama majestueux sur les massifs montagneux et les pistes environnantes.

offrent des prestations de standing et la notion de fonctionnalité y a été privilégiée : chaque appartement dispose d'un chauffage au sol, d'une cuisine avec meubles haut et bas, entièrement équipée de plaque électrique 4 feux, réfrigérateur, lave-vaisselle, four micro-ondes grill et hotte aspirante ainsi que d'une parfaite isolation phonique et thermique.





Le programme disposera, de plus, de deux ascenseurs afin d'apporter un confort supplémentaire.

Equipées de meuble bas avec vasque, miroir et bandeau lumineux, les salles de bains possèdent des revêtements muraux en faïence autour des baignoires. Les placards sont, pour leur part, intégralement aménagés pour offrir aux résidents des rangements confortables.

Les finitions intérieures sont soignées afin de trouver une vraie convivialité. Un pan de mur, l'escalier intérieur et les portes sont réalisés en bois massif, prolongeant encore l'aspect traditionnel de l'architecture.

Les appartements possèdent également un casier à skis dans un local spécialement dédié et disposeront, par ailleurs, d'un emplacement de stationnement souterrain.



Le programme sera, en outre, dotée d'un ensemble de prestations de standing dont une piscine intérieure chauffée permettant à chacun d'agrémenter son séjour.



Le mariage de prestations de qualité et de l'architecture de cette résidence de grand confort est la garantie d'un séjour unique en toute saison.